

АКСИОМА

Производство медицинского
оборудования и инструмента

➤ КАТАЛОГ
ЭНДОСКОПИЯ

ЭНДОСКОПИЯ

- ✚ Гастроскопия
- ✚ Колоноскопия
- ✚ Бронхоскопия



Приведённые характеристики продукции, указанные в настоящем перечне, носят исключительно ознакомительный характер и не являются публичной офертой.

СОДЕРЖАНИЕ

ВИДЕОЭНДОСКОПЫ	4
ВИДЕОЭНДОСКОПИЧЕСКИЕ СИСТЕМЫ	6
ВИДЕОКАМЕРЫ ДЛЯ ФИБРОСКОПИИ	7
УСТРОЙСТВА ДЛЯ ОБРАБОТКИ ЭНДОСКОПОВ	8
ПРИНАДЛЕЖНОСТИ	9
ДИСПЛЕИ МЕДИЦИНСКИЕ	10
ИСТОЧНИКИ СВЕТА	11
ИНСУФФЛЯТОРЫ	14
ЭЛЕКТРОХИРУРГИЧЕСКИЕ АППАРАТЫ	15
ОТСОСЫ ЭНДОСКОПИЧЕСКИЕ	17
АППАРАТНЫЕ СТОЙКИ	18
ИНСТРУМЕНТЫ	19

ВИДЕОЭНДОСКОПЫ

Видеогастроскоп УПВГДС-01



Основные технические характеристики

Характеристики	Параметры
Направление обзора	0° (прямое)
Угол поля зрения	140°
Глубина резкости	3-100 мм
Диаметр рабочей части	9,5 мм
Углы изгиба	вверх – 210° / вниз – 90°; вправо – 105° / влево – 105°
Стандарт изображения	HD
Общая длина	1340 мм
Диаметр инструментального канала	2,8 мм

Видеоколоноскоп УПВКС-01



Основные технические характеристики

Характеристики	Параметры
Направление обзора	0° (прямое)
Угол поля зрения	140°
Глубина резкости	3-100 мм
Диаметр рабочей части	12,9 мм
Углы изгиба	вверх – 180° / вниз – 180°; вправо – 160° / влево – 160°
Стандарт изображения	HD
Общая длина	2005 мм
Диаметр инструментального канала	3,7 мм

ВИДЕОЭНДОСКОПИЧЕСКИЕ СИСТЕМЫ

Видеокамера эндоскопическая ЭВК-01 – «АКСИ» для гибкой эндоскопии

Вывод данных
о пациенте



Функция
«стоп-кадр»



USB-запись

Основные технические характеристики

Характеристики	Параметры
Разрешение	1920x1080p (FULL HD)
Электронный затвор	автоматический
Параметры электропитания	220 В ± 10%, 60 Гц
Видеовыходы	2x DVI
Баланс белого	по нажатию кнопки

Используется совместно с 9701 и 9701-01 (см. на стр. 4-5)

Принадлежности к видеоэндоскопической системе



Pigtail (соединительный кабель)

ВИДЕОКАМЕРЫ ДЛЯ ФИБРОСКОПИИ

Видеокамера эндоскопическая ЭВК-01 – «АКСИ» тип 2 для гибкой эндоскопии с камерной головкой

Автоматическая
регулировка затвора

Антимуарный фильтр



9700-01

Основные технические характеристики

Характеристики	Параметры
Баланс белого	по нажатию кнопки
Электронный затвор	автоматический
Параметры электропитания	220 В ± 10%, 50 Гц
Видеовыходы	2xCVBS, 2xS-Video
Фокусное расстояние камерной головки	F 20 мм
Длина кабеля камерной головки	3 м

Принадлежности к видеокамере



9745.6

Переходник для гибких эндоскопов
ЛОМО, Olympus, Pentax

УСТРОЙСТВА ДЛЯ ОБРАБОТКИ ЭНДОСКОПОВ

Устройство промывочное (с автоматическим управлением для гибких эндоскопов)

Крепление на стену

Регулировка протока жидкости

Автоматическое отключение по истечении установленного времени

Непрерывная прокачка жидкости в течение заданного времени



9740.32

Основные технические характеристики

Характеристики	Параметры
Параметры электропитания	220 В ± 10%; 50 Гц
Производительность	3,8 л/мин

Комплект адаптеров для эндоскопов

Артикул	Для эндоскопов	Инструментальный канал	Вода/воздух, аспирация	Дополнительный канал для промывания
9740-36	Olympus, АКЦИ			*
9740-35	Pentax			*

*Не входит в стандартную комплектацию, поставляется отдельно

ПРИНАДЛЕЖНОСТИ

Течеискатели



Артикул	Наименование
9603	Течеискатель (с манометром и с комплектом адаптеров для проверки герметичности эндоскопов АКСИ, Olympus, Pentax, Fujinon)
9601-01	Течеискатель (с манометром и с адаптерами для проверки герметичности эндоскопов Fujinon)
9601-02	Течеискатель (с манометром и с адаптерами для проверки герметичности эндоскопов Olympus)
9601-03	Течеискатель (с манометром и с адаптерами для проверки герметичности эндоскопов Pentax)
9601-04	Течеискатель (с манометром и с адаптерами для проверки герметичности эндоскопов ЛОМО)

Загубник

Автоклавируемый



Артикул	Наименование
9740.5455	Загубник для гастроскопов

ДИСПЛЕИ МЕДИЦИНСКИЕ



Основные технические характеристики

Артикул	Характеристики	Диагональ	Минимальное разрешение экрана	Яркость изображения, кд/м ²	Входы/выходы
9740.63	Дисплей медицинский 19" ДМ-03	19"	1280 x 1024	не менее 200	S-Video, DVI, VGA, YPbPr, RGBS, CVBS
9740.65	Дисплей медицинский 24" ДМ-05	24"	1920 x 1080	не менее 400	S-Video, DVI, VGA, YPbPr, RGBS, CVBS, SDI
9740.66	Дисплей медицинский 27" ДМ-06	27"	1920 x 1080	не менее 800	S-Video, DVI, VGA, YPbPr, RGBS, CVBSx2, SDI
9740.67	Дисплей медицинский 32" ДМ-07	32"	3840 x 2160	не менее 1000	2xDVI, HDMI, DP, SDI (3G), SDI (12G)

ИСТОЧНИКИ СВЕТА

Осветитель эндоскопический ОЭКГМ – «АКСИ» тип 4
со светодиодным источником света для гибкой эндоскопии



Основные технические характеристики

Характеристики	Параметры
Тип лампы	светодиодная
Мощность, потребляемая осветителем	не более 150 Вт
Параметры электропитания	220 В ± 10%, 50 Гц
Избыточное давление воздуха, создаваемое помпой	не менее 23 кПа
Производительность помпы осветителя (скорость подачи воздуха)	не менее 4 л/мин

Используется совместно с видеоэндоскопической системой 9700-08 (см. на стр. 6)

Осветитель эндоскопический ОЭКГМ – «АКСИ» тип 16 с металлогалоидным источником света и счётчиком времени его работы для гибкой эндоскопии



Основные технические характеристики

Характеристики	Параметры
Тип лампы	металлогалоидная
Мощность лампы	35 Вт
Параметры электропитания	220 В ± 10%, 50 Гц
Избыточное давление воздуха, создаваемое помпой	не менее 23 кПа
Производительность помпы осветителя (скорость подачи воздуха)	не менее 4 л/мин

Осветитель эндоскопический ОЭКГМ – «АКСИ» тип 11 с галогеновым источником света для гибкой эндоскопии



Основные технические характеристики

Характеристики	Параметры
Тип лампы	галогеновая
Мощность лампы	не более 165 Вт
Параметры электропитания	220 В ± 10%, 50 Гц
Освещённость, создаваемая галогеновым источником света	не менее 6 000 Лк
Избыточное давление воздуха, создаваемое помпой	не менее 23 кПа
Производительность помпы осветителя (скорость подачи воздуха)	не менее 4 л/мин

Принадлежности



9606-05

Банка с шлангом для эндоскопов «Olympus»



9606-06

Банка с шлангом для эндоскопов «Pentax»



9540.01

Переходник «АКСИ – Pentax»

ИНСУФФЛЯТОРЫ

Инсуффлятор электронный ИН-32-01 – «АКСИ» тип 3 с подачей CO₂ 4,5 л/мин для гибкой эндоскопии



Основные технические характеристики

Характеристики	Параметры
Скорость подачи газа	2,5 л/мин; 4,5 л/мин ± 10%
Параметры электропитания	220 В ± 10%, 50 Гц
Входное давление из баллона	0,3-0,5 МПа

Принадлежности к инсуффлятору



9704-27

Контейнер для жидкости к инсуффлятору под эндоскопы «Olympus»



9704-26

Контейнер для жидкости к инсуффлятору под эндоскопы «Pentax»

ЭЛЕКТРОХИРУРГИЧЕСКИЕ АППАРАТЫ

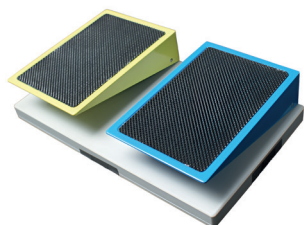
Аппарат электрохирургический ЭХВЧ-300-01 – «АКСИ»



Основные технические характеристики

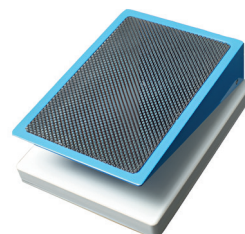
Характеристики	Параметры
Мощность	300 Вт
Параметры электропитания	220 В ± 10%, 50 Гц
Резание, количество режимов	6
Монополярная коагуляция, количество режимов	3
Биполярная коагуляция, количество режимов	3

Принадлежности к электрохирургическим аппаратам



9705.01

Педаль (двухклавишная)



9705.02

*Педаль (одноклавишная)



EH234.1

Кабель нейтрального электрода 3 м



EH352

Кабель для подключения инструментов для гибких эндоскопов 3 м



EH231.1

Электрод нейтральный 240 x 170 мм

*Не входит в стандартную комплектацию, поставляется отдельно

ОТСОСЫ ЭНДОСКОПИЧЕСКИЕ

Аспиратор-ирригатор АИ-01 – «АКСИ» тип 2 (отсос эндоскопический)



Основные технические характеристики

Характеристики	Параметры
Параметры электропитания	220 В ± 10%, 50 Гц
Предельный вакуум	не менее - 60 кПа

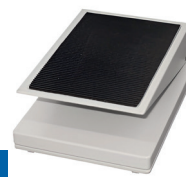
Принадлежности к аспиратору-ирригатору

9550.03



Банка для аспирата

9706.03-01



Педаль к аспиратору-ирригатору тип 2

9706.09-02



Трубка для аспирации
Ø 7x11 мм, длина 1 м

9706.09-03



Трубка для аспирации
Ø 7x11 мм, длина 4 м

АППАРАТНЫЕ СТОЙКИ



Стойка СПВЭ – «АКСИ» тип 6 видеоэндоскопическая

Основные технические характеристики

Характеристики	Параметры
Количество полок для размещения аппаратов	4 (включая ящик)
Количество розеток для подключения приборов	6
Суммарная мощность подключаемых приборов	2 кВт
Грузоподъёмность каждой полки	20 кг

3 регулируемые по высоте полки



Поворотное устройство для крепления ЖК-монитора



Колеса с поворотным механизмом и тормозами



Выдвижной ящик с замком



ИНСТРУМЕНТЫ



Автоклавирование

Многоразовое
использованиеФенестрированные
бранши

Щипцы биопсийные с круглыми браншами



Артикул	Для инструментального канала Ø, мм	Цветовой код	Длина инструмента, мм
1011	2,0	■	1200
1018	2,0	■	1750
1266	2,8	■	1650
1296	2,8	■	2350

Щипцы биопсийные с круглыми браншами с иглой



Артикул	Для инструментального канала Ø, мм	Цветовой код	Длина инструмента, мм
1269	2,8	■	1650
1299	2,8	■	2350

Щипцы биопсийные с короткими браншами



Артикул	Для инструментального канала Ø, мм	Цветовой код	Длина инструмента, мм
1015	2,0	■	1200
1016	2,0	■	1750

Диаметр инструментального канала определяет цвет рукоятки





Автоклавирование



Многоразовое использование



Фенестрированные
бранши

Щипцы биопсийные с овальными браншами



Артикул	Для инструментального канала Ø, мм	Цветовой код	Длина инструмента, мм
1027	2,0	■	1200
1010	2,0	■	1750
1212	2,8	■	1650
1292	2,8	■	2350
1492	3,7	■	2350

Щипцы биопсийные с овальными браншами с иглой



Артикул	Для инструментального канала Ø, мм	Цветовой код	Длина инструмента, мм
1022	2,0	■	1200
1012	2,0	■	1750
1210	2,8	■	1650
1290	2,8	■	2350
1490	3,7	■	2350

Щипцы биопсийные с овальными браншами для «горячей» биопсии



Артикул	Для инструментального канала Ø, мм	Цветовой код	Длина инструмента, мм
1392	2,8	■	1650
1592	2,8	■	2350

Щипцы биопсийные с зубчатыми браншами



Артикул	Для инструментального канала Ø, мм	Цветовой код	Длина инструмента, мм
1024	2,0	■	1200
1064	2,0	■	1750
1264	2,8	■	1650
1294	2,8	■	2350

Щипцы биопсийные с зубчатыми браншами с иглой



Артикул	Для инструментального канала Ø, мм	Цветовой код	Длина инструмента, мм
1087	2,0	■	1200
1077	2,0	■	1750
1277	2,8	■	1650
1297	2,8	■	2350

Диаметр инструментального канала определяет цвет рукоятки





Автоклавируемые



Многократное использование

Зажим с захватом «обратный зуб»



Артикул	Для инструментального канала Ø, мм	Цветовой код	Длина инструмента, мм
1023	2,0	■	1200
1063	2,0	■	1750
1263	2,8	■	1650
1293	2,8	■	2350

Зажим с захватом «крысиный зуб»



Артикул	Для инструментального канала Ø, мм	Цветовой код	Длина инструмента, мм
1025	2,0	■	1200
1065	2,0	■	1750
1265	2,8	■	1650
1295	2,8	■	2350

Зажим с трёхзубым захватом петлеобразный



Артикул	Для инструментального канала Ø, мм	Цветовой код	Длина инструмента, мм
1032	2,0	■	1200
1062	2,0	■	1750
1262	2,8	■	1650
1298	2,8	■	2350

Зажим с четырёхзубым Г-образным захватом



Артикул	Для инструментального канала Ø, мм	Цветовой код	Длина инструмента, мм
1281	2,8	■	1650
1268	2,8	■	2350

Зажим трёхзубый с Г-образным захватом



Артикул	Для инструментального канала Ø, мм	Цветовой код	Длина инструмента, мм
1029	2,0	■	1200
1061	2,0	■	1750
1261	2,8	■	1650
1291	2,8	■	2350

Зажим с вилочным захватом



Артикул	Для инструментального канала Ø, мм	Цветовой код	Длина инструмента, мм
1026	2,0	■	1200
1060	2,0	■	1750
1260	2,8	■	1650
1280	2,8	■	2350

Диаметр инструментального канала определяет цвет рукоятки





134°C
Автоклавирование

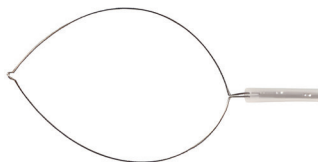


Многоразовое
использование

360°

Поворотная
на 360 градусов

*Петля овальная



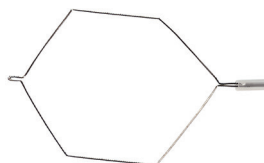
Артикул	Для инструментального канала Ø, мм	Цветовой код	Ø петли, мм	Длина инструмента, мм
1108.1	2,0	■	25	1750
1102.1	2,8	■	20	2400
1101.1	2,8	■	25	2400
1100.1	2,8	■	30	2400

*Петля серповидная



Артикул	Для инструментального канала Ø, мм	Цветовой код	Ø петли, мм	Длина инструмента, мм
1105.1	2,8	■	10	2400
1104.1	2,8	■	15	2400
1103.1	2,8	■	25	2400

*Петля гексагональная

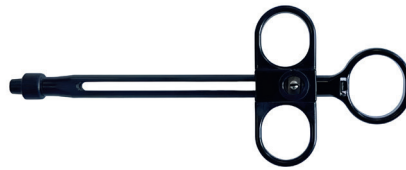


Артикул	Для инструментального канала Ø, мм	Цветовой код	Ø петли, мм	Длина инструмента, мм
1107.1	2,8	■	30	2400

*Рукоятка приобретается отдельно

***Петля комбинированная**

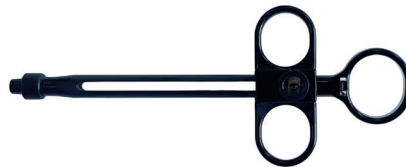
Артикул	Для инструментального канала Ø, мм	Цветовой код	Ø петли, мм	Длина инструмента, мм
1106.1	2,8	■	30	2400

Рукоятка для петель

Артикул	Наименование
1100.5	Рукоятка для петель (для инструмента Ø 2,0 мм и 2,8 мм)

***Захват-корзина спиральная для удаления инородных тел**

Артикул	Для инструментального канала Ø, мм	Цветовой код	Длина инструмента, мм
1151.1	2,0	■	1750
1150.1	2,8	■	2400

Рукоятка для корзин

Артикул	Наименование
1150.5	Рукоятка для корзин (для инструмента Ø 2,0 мм и 2,8 мм)



*Рукоятка приобретается отдельно

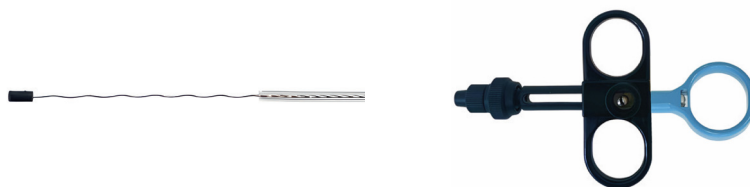


Автоклавирование



Многоразовое использование

Устройство для реканализации стенозов трахеи и бронхов



Артикул	Для инструментального канала Ø, мм	Длина инструмента, мм
1400	2,0	1250

Игла инъекционная (4 иглы в комплекте)



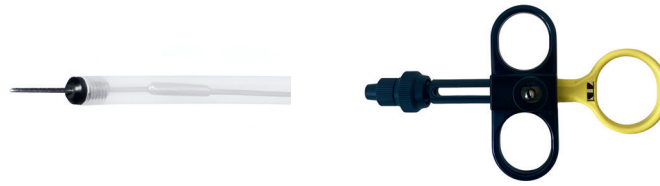
Артикул	Для инструментального канала Ø, мм	Цветовой код	Длина инструмента, мм
1044	2,0	■	1750
1244	2,8	■	1650

Ножницы для снятия лигатур



Артикул	Для инструментального канала Ø, мм	Цветовой код	Длина инструмента, мм
1003	2,0	■	1750
1203	2,8	■	1650

Монополярный нож



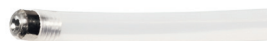
Артикул	Для инструментального канала Ø, мм	Цветовой код	Длина инструмента, мм
1275	2,8	■	1750

Зонд-катетер монополярный с ирригацией



Артикул	Для инструментального канала Ø, мм	Цветовой код	Длина инструмента, мм
1076	2,0	■	1750
1276	2,8	■	1650

Катетер смывной полимерный с прямой струёй



Артикул	Для инструментального канала Ø, мм	Цветовой код	Длина инструмента, мм
1051	2,0	■	1200
1050	2,0	■	1750
1250	2,8	■	1700
1450	3,7	■	2350

Диаметр инструментального канала определяет цвет рукоятки



Ёрш цитологический в футляре (10 щёток в комплекте)



Артикул	Для инструментального канала Ø, мм	Цветовой код	Длина инструмента, мм
1028	2,0	■	1200
1020	2,0	■	1750
1220	2,8	■	1700
1221	2,8	■	2350

Ёрш цитологический в футляре (5 щёток в комплекте)

Артикул	Для инструментального канала Ø, мм	Цветовой код	Длина инструмента, мм
1028.1	2,0	■	1200
1020.1	2,0	■	1750
1220.1	2,8	■	1700
1221.1	2,8	■	2350

Щётка для очистки канала эндоскопа



Артикул	Для инструментального канала Ø, мм	Цветовой код	Длина инструмента, мм
1031	2,0	■	1200
1030	2,0	■	1700
1230	2,8	■	1700
1238	2,8	■	2300
1431	3,7	■	250
1433	3,7	■	1800
1438	3,7	■	2350



**СЕРВИСНЫЙ ЦЕНТР КОМПАНИИ АКСИОМА С 1988 Г.
ПРЕДЛАГАЕТ ШИРОКИЙ СПЕКТР ПРОФЕССИОНАЛЬНЫХ
УСЛУГ САМОГО ВЫСОКОГО КАЧЕСТВА:**

- ремонт медицинской техники и оборудования отечественного и зарубежного производства
- гарантийное обслуживание медтехники
- комплексное сервисное техническое обслуживание медтехники на протяжении всего срока ее эксплуатации

МЫ РЕМОНТИРУЕМ:

- гибкие эндоскопы
- инструменты и оборудование для гибкой эндоскопии
- инструменты и оборудование для эндовидеохирургии

НАШИ ПРЕИМУЩЕСТВА:

- надлежащее лицензирование
- полный спектр сервисных услуг
- современная техническая база
- профессионализм и опыт
- оперативность и надежность
- предоставление оборудования на замену
- выездное обслуживание
- гибкая ценовая политика

СЕРВИС

info@aksioma.com

8 (812) 429-49-09

8 (800) 777-49-09

197376, г. Санкт-Петербург,
ул. Чапыгина, дом 8

